

Easyplan
SUITE

network
FOR SOLUTION

CRM

SOFTWARE GESTIONALE ERP

CRM



CRM

Sai cosa fa davvero la differenza quando scegli il CRM?
La consulenza!

Già, perché il CRM è il **centro di comando della tua attività** e deve essere sviluppato sulla base delle tue esigenze.

CRM

Budget

Data	Budget [€]
Data Campagna Da	0.00
A	0.00
Solo campagne attive	0.00
Ritorno atteso [€]	0.00

Tipo	Stato	Data Inizio	Data Fine	Data Cess.
		01/07/2018	31/08/2018	

CLIENTE: Totale : 4 40%

IN TRATTATIVA: Totale : 2 20%

DA CONTATTARE: Totale : 4 40%

Non importa che tu sia una piccola, media o grande impresa. In tutti i casi avrai bisogno di un CRM per gestire i clienti.

Con il **CRM** di EasyPlan Web

puoi:

CRM

CREARE CAMPAGNE PER LO SVILUPPO COMMERCIALE DELLA TUA AZIENDA;

DIFFERENZIARE E PERSONALIZZARE LE ATTIVITÀ PER REPARTO (CALL CENTER, COMMERCIALI, FIERISTICHE, AMMINISTRATIVE, GESTIONE CREDITO, INTERNE)

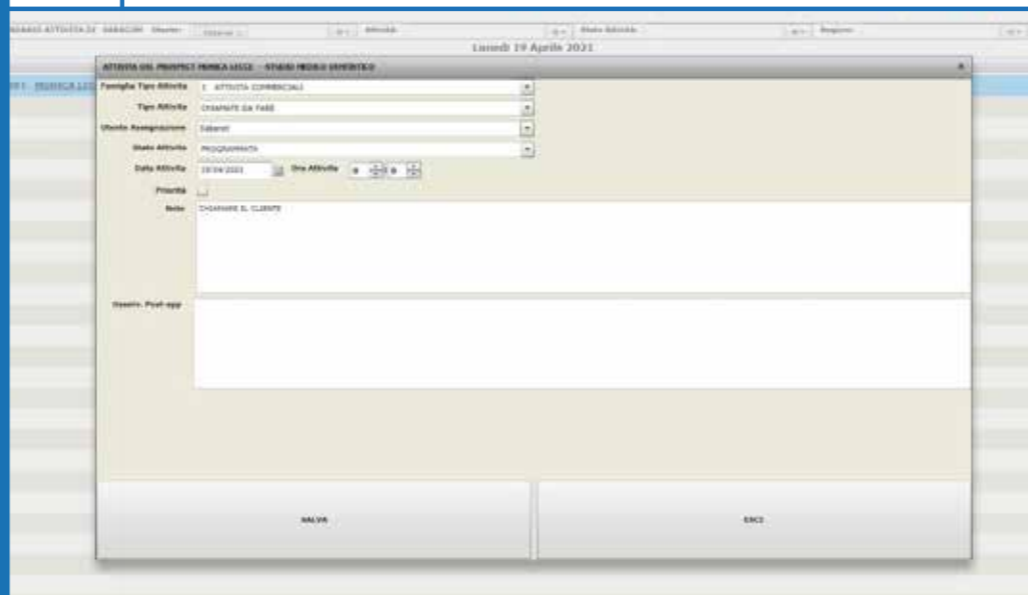
MONITORARE LE TUE ATTIVITÀ E QUELLE DEL TUO REPARTO SU OGNI CONTATTO NEL SISTEMA

UTILIZZARE IL CRM COME LA TUA AGENDA PERSONALE

La connessione con la EasyPlan Crm Mobile prevede una **visione real-time delle attività** da svolgere internamente ed esternamente alla tua azienda, garantendo una strategia commerciale veloce e mirata.



CON L'APP



AGGIORNI LE TUE CAMPAGNE

TROVI E CHIAMI I TUOI LEAD

CONTROLLI IL TUO CALENDARIO

PROGRAMMI LE TUE ATTIVITÀ



CRM

In sintesi, con il CRM di Easyplan:

Crei campagne commerciali e di marketing mirate sulla base del tuo budget aziendale;

Condividi in modo tempestivo tutte le informazioni con il gruppo di lavoro;

Gestisci in modo semplice tutte le attività in base alle necessità aziendali;

Puoi **allegare** qualunque documento relativo al contatto;

Analizzi real-time l'andamento delle tue campagne;

Crei template di offerte personalizzate;

Calendarizzi tutte le attività del team;

Controlli il tuo calendario;

Programmi le tue attività.

